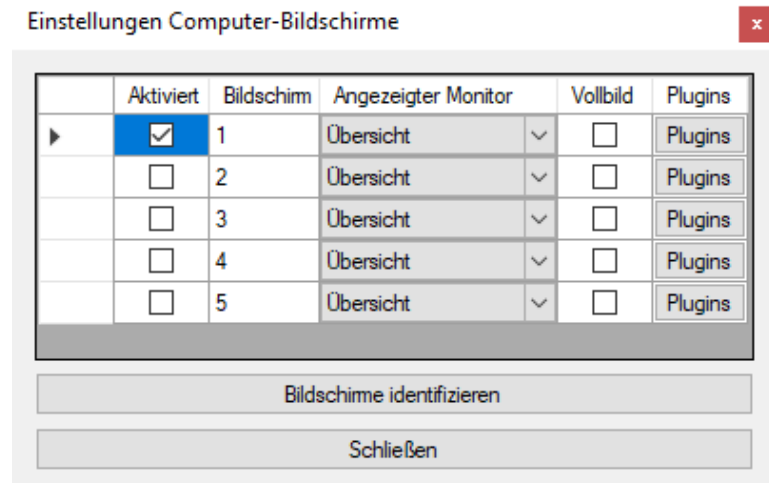


3.2.2 Computer-Bildschirme

3.2.2.1 Bildschirmplugins für einzelne Bildschirme



In dieser Übersicht kann man einzelne Bildschirme für den Alarmmanager zuschalten. In der Spalte "angezeigter Monitor" stellt man den in der Verwaltung angelegten Monitor ein. Über die Option Vollbild kann man einstellen ob der Alarmmanager auf dem jeweiligen Bildschirm als Fenster oder in Vollbild angezeigt wird. Bei einem Klick auf [Plugins](#) öffnet sich ein weiteres Fenster in dem man Plugins für den jeweiligen Monitor aktivieren kann.

Hinweis: Bildschirm 1 kann nicht deaktiviert werden, da das immer der Hauptmonitor ist.

Über den Button "Bildschirme identifizieren" werden kleine Rote Fenster auf jedem Bildschirm angezeigt welche die Bildschirmnummer anzeigen. Die Fenster verschwinden nach einer kurzen Zeit von alleine.