

# 8. Alarmmanager-Versionen

Alarmmanager - Kostenlose Version (Ohne Zusatzmodul "Alarmmanager")

Alarmmanager - Kostenpflichtige Version (mit Zusatzmodul "Alarmmanager")

**⚠ Zusatzmodul noch in Entwicklung**

Das Zusatzmodul "Alarmmanager" kann derzeit kostenlos getestet werden. Hierzu in der Verwaltung unter "Kontakt- und Vertragsdaten" einfach einen Test beantragen.

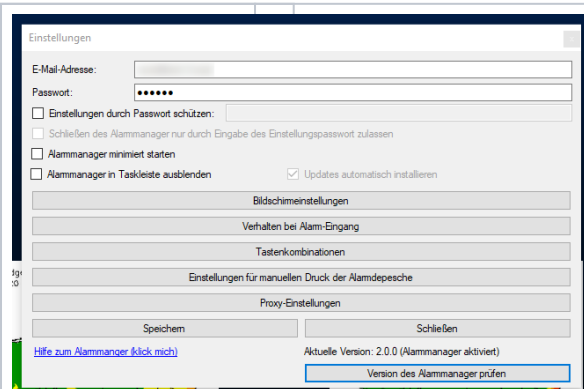
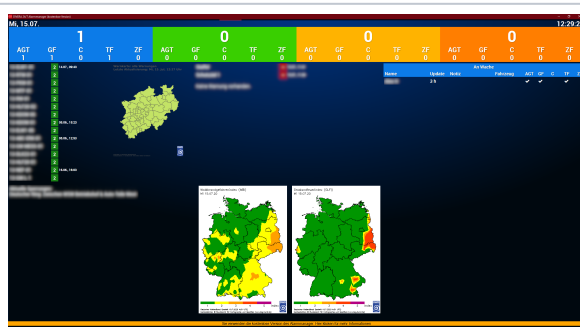
Test bereits genutzt? Wende dich an unser Support-Team. Wir helfen dir gerne weiter.

### Funktionen:

- Anzeige der Monitore gemäß Berechtigungen (Standby- und Einsatzmodus)
- Voreingestellte Bildschirmschonerzeiten
  - Bei Alarm: Bildschirmschoner nach 60 Minuten
  - Ohne Alarm: Bildschirmschoner nach 5 Minuten
- Nur manueller Druck der Alarmdepesche

### Funktionen:

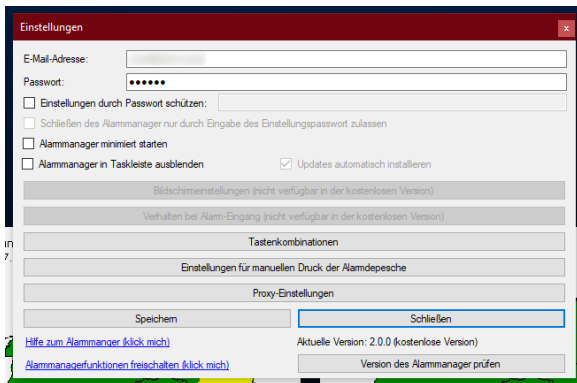
- Anzeige der Monitore gemäß Berechtigungen (Standby- und Einsatzmodus)
- Bildschirmschonerzeiten frei wählbar
- Verwendung der Funktionen
  - Verhalten bei Alarmeingang
    - Druck der Alarmdepesche
    - Ton abspielen
    - Alarmmeldung vorlesen
    - uvm.
  - Bildschirmeinstellungen
    - Automatische Ein-/Ausschalten der Bildschirme
    - Einstellungen Bildschirmschoner
    - uvm.
  - Verwendung mehrerer Bildschirme mit unterschiedlichen Monitoren
  - Verwendung von Bildschirmplugins
    - Bewegungsmelder
    - Zeitplaner
    - Monitor bei Status an
    - uvm.



if  
d  
i  
n  
d  
e  
r  
M  
o  
n  
i  
t  
o  
r  
a  
n  
s  
i  
c


h  
t  
d  
u  
r  
c  
h  
e  
i  
n  
e  
n  
g  
e  
l  
b  
e  
n  
B  
a  
l  
k  
e  
n  
m  
i  
t  
d  
e  
r  
I  
n  
f  
o  
r  
m  
a  
t  
i  
o  
n  
,  
d  
a  
s  
d  
i  
e  
k  
o  
s  
t  
e  
n  
l  
o  
s  
e  
V  
e  
r  
s  
i  
o  
n  
g  
e  
n  
u  
t  
z  
t  
w  
i  
r  
d  
,  
d  
a  
r  
g  
s  
t  
e  
l  
l  
t.

Ebenfalls wird in der Titelzeile der Zusatz "(kostenlose Version)" eingeblendet.



Inden Einstellungen wird ebenfalls

Sichtbar das direkte kostenlose Version genutzt wird. Dies wird neben der aktuellen Versionen Software Version dargestellt

 **Hilfe benötigt?**

Bei Fragen oder Problemen mit der Konfiguration des Alarmmanagers steht Ihnen unser Support-Team gerne zur Verfügung

Rufen Sie uns an, schreiben Sie eine Email oder eröffnen Sie uns ein Ticket im [Service Desk](#)

Telefon: [0202-37322660](tel:0202-37322660)

Email: [support@divera247.com](mailto:support@divera247.com)

## Verwandte Artikel

- [8. Alarmmanager-Versionen](#)
- [2. Download & Installation des Alarmmanagers](#)
- [3. Start und Einstellungen des Alarmmanagers](#)
- [Alarmmanager \(Windows-Programm\)](#)
- [4. Mit welchem Benutzer muss ich mich im Alarmmanager anmelden?](#)