

# Statussetzen mit Kurzbefehl-Geofence

- Schritt 1) - Persönliche Automation starten
- Schritt 2) - Automations-Trigger
- Schritt 3) - Aktion hinzufügen
- Schritt 4) - Fertig
- Verwandte Artikel
- Page: Anlegen von Fahrzeugen und Fahrzeug-Benutzern Page: iOS - Changelog Page: Mitglieder aus Datei importieren Page: Android - Changelog Page: Huawei ohne Google PlayStore

## Schritt 1) - Persönliche Automation starten

Öffne die "Kurzbefehle"-App auf deinem iPhone und wechsel in den Tab "Automation"

Wähle hier die persönliche Automation zur ausführung auf deinem iPhone. (Abb. 1)

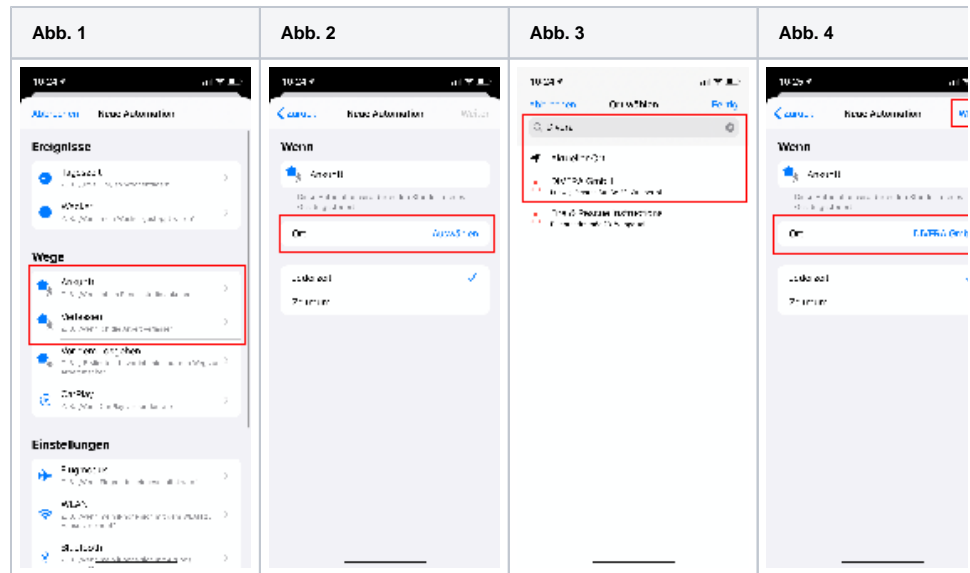


## Schritt 2) - Automations-Trigger

Unter Wege steht der Punkt "Ankunft" und "Verlassen" zuer verfügbar.

(Unser Beispiel beschäftigt sich mit der Ankunft im Büro)

Hierfür wählen wir "Ankunft" (Abb. 1), klicken auf "Ort" (Abb. 2) und wählen dort den Ort aus den Vorschlägen oder via Suchfunktion. (Abb. 3/4)





### Standortberechtigungen

Damit die Kurzbefehle-App den Standort überwachen kann und entsprechend auslösen kann muss die App zugriff auf den Standort haben. Daher muss sichergestellt sein, dass die Standortfreigabe in den iOS Einstellungen erteilt ist.

Mindestens "Beim verwenden der App"



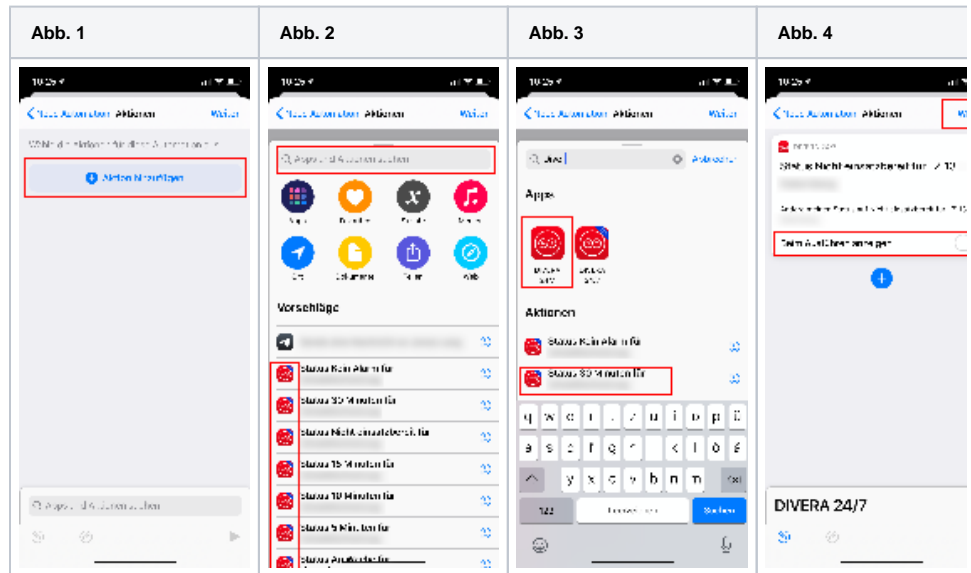
## Schritt 3) - Aktion hinzufügen

Wählen Sie den Menüpunkt "Aktion hinzufügen" (Abb. 1)

Im folgenden Dialog werden Ihnen Vorschläge angeboten. Ist die gesuchte Aktion dabei kann diese aus den Vorschlägen gewählt werden (Abb. 2). Alternativ kann über die App bzw. die Aktion auch gesucht werden. (Abb. 3).

Nach dem die Aktion gewählt wurde kann die Option "Beim Ausführen anzeigen" noch deaktiviert werden, welche den Geofence im Hintergrund laufen und ausführen lässt (Abb. 4).

Im letzten Schritt (Abb. 5) bekommen Sie noch eine Übersicht über die neue Automation diese muss mit "Fertig" bestätigt werden.





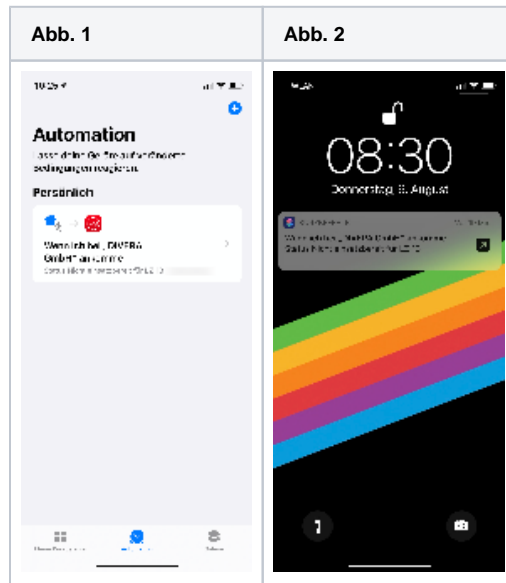
#### Hinweis

Sollten keine Suchvorschläge erscheinen, gehen Sie einmal in die DIVERA 24/7 App und drücken alle Status-Button. Danach wiederholen Sie den Vorgang, nun sollten neue Suchbegriffe auftauchen.

## Schritt 4) - Fertig

Die Automation ist jetzt einsatzbereit. Über das **+** können weitere Automationen angelegt werden. Diese Anleitung kann beliebig oft wiederholt werden.

In Abb. 2 zu sehen: Die Auslösung des Kurzbefehl-Geofence.



## Verwandte Artikel

- [Anlegen von Fahrzeugen und Fahrzeug-Benutzern](#)
- [iOS - Changelog](#)
- [Mitglieder aus Datei importieren](#)
- [Android - Changelog](#)
- [Huawei ohne Google PlayStore](#)