

Rückfallebene

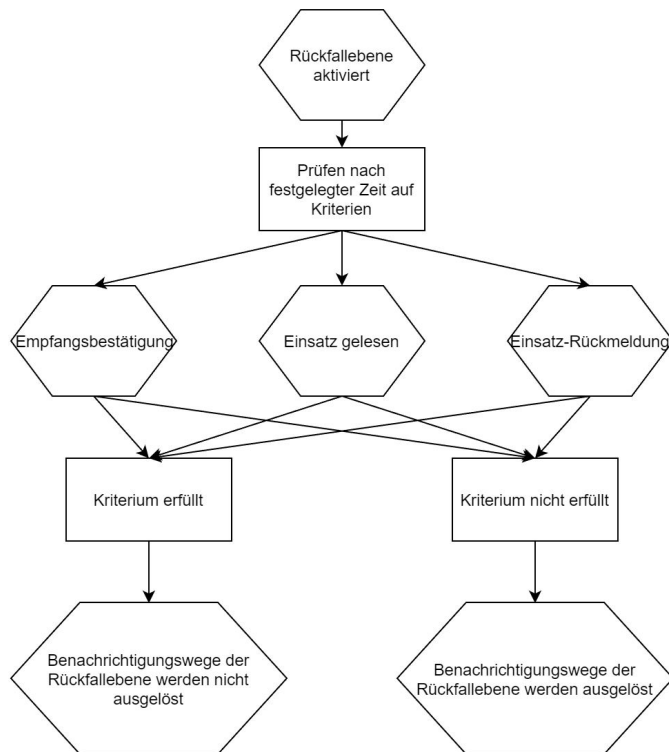
Die Rückfallebene bietet bei Alarmierungen die Möglichkeit, Personen zu erreichen, die die Push-Nachricht entweder nicht erhalten, nicht gelesen oder keine Rückmeldung gegeben haben.

Nur mit neuester App-Version kompatibel

Voraussetzung für die Empfangsbestätigung ist die aktuelle Version der App. Bei iOS Version 2.4.4, bei Android Version 2.1.11. Lassen Sie dies von allen Einsatzkräften im Vorfeld überprüfen. Ob die Empfangsbestätigung am Server eintrifft, können Sie über eine Mitteilung oder einen Probealarm herausfinden. Als Autor der Meldung können Sie im Browser das Popup „Rückmeldungen“ öffnen und den Erreichungsgrad dort unter „Versand-Status“ überprüfen.

Die Rückfallebene wirkt sich nur auf Personen die, die in der App angemeldet sind, aber gerade nicht über mobiles Internet oder WLAN erreichbar sind. Nutzen Sie diese Funktion am besten zusammen mit der [Intelligenten Alarmierung](#).

Wenn die intelligente Alarmierung nicht aktiv ist, sollten die zusätzlichen Benachrichtigungswege **NICHT** mit aktiviert werden. Sonst lösen diese sofort mit aus, was zu höheren Kosten führt. Ist die intelligente Alarmierung eingeschaltet, dann können die Benachrichtigungswege auch im Einsatz aktiviert werden. Die in der Rückfallebene hinterlegten Wege sind automatisch und für jeden Einsatz gültig.



Auswertung der Rückmeldung nach: Zeitspanne, nach der DIVERA 24/7 prüft ob die Kriterien erfüllt sind.

Kriterium: Hier gibt es 3 verschiedene Möglichkeiten

- Empfangsbestätigung: Kriterium ist erfüllt, sobald der Alarm zugestellt werden konnte.
- Einsatz gelesen: Der Nutzer muss den Einsatz öffnen, damit das Kriterium erfüllt ist.
- Einsatz-Rückmeldung: Nur wenn eine Rückmeldung auf den Einsatz gegeben wird, gilt das Kriterium als erfüllt.

Benachrichtigungswege: Gibt an über welche Kanäle der Nutzer erreicht werden soll, wenn der Nutzer nicht entsprechend reagiert hat, oder die PUSH-Benachrichtigung nicht zugestellt werden konnte.

Resultat per E-Mail: Gibt abschließend eine Auflistung, der zugestellten Benachrichtigungen.

Die Rückfallebene funktioniert sehr gut im Zusammenspiel mit unserer intelligenten Alarmierung: [Intelligente Alarmierung](#)

