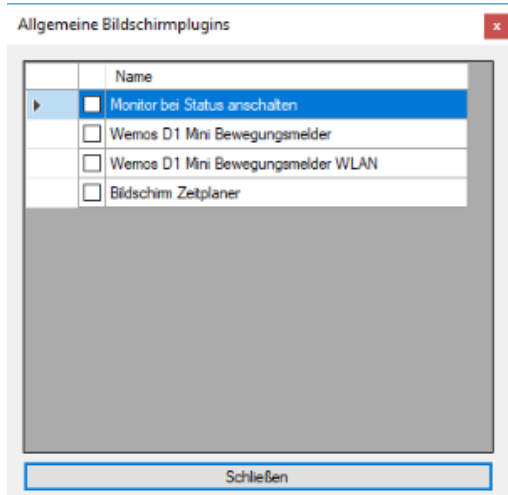


3.2.3 Allgemeine Bildschirmplugins



Ein Doppelklick auf das Plugin öffnet die dazugehörigen Einstellungen.

Weitere Plugins können hier herunter geladen werden: [2.1. weitere Plugins](#)

Plugin	Funktion
Monitor bei Status anschalten	Wird dieses Plugin aktiviert werden die Monitore eingeschaltet wenn sich eine eingestellte Nutzerzahl in einem eingestellten Status befindet.
Wemos D1 Mini Bewegungsmelder	Bewegungsmelder anbinden
Wemos D1 Mini Bewegungsmelder WLAN	Bewegungsmelder anbinden
Bildschirm Zeitplaner	Mit diesem Plugin kann der Monitor nach einem fest definierten Zeitplan (täglich, wöchentlich, ...) eingeschaltet werden.